

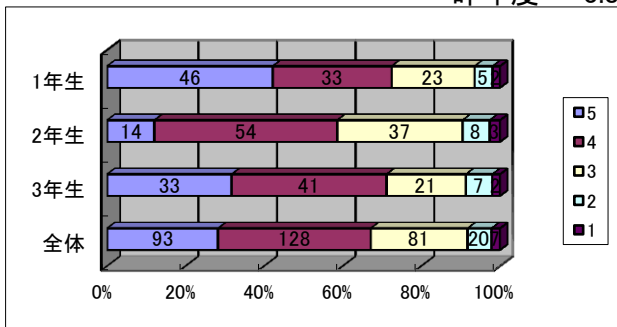
中等部生徒アンケート結果

回答数:329 (1年:109 2年:116 3年:104) 実施日:2013年1月

【評価基準】5:そう思う 4:どちらかといえばそう思う 3:どちらともいえない 2:どちらかといえば思わない 1:そう思わない

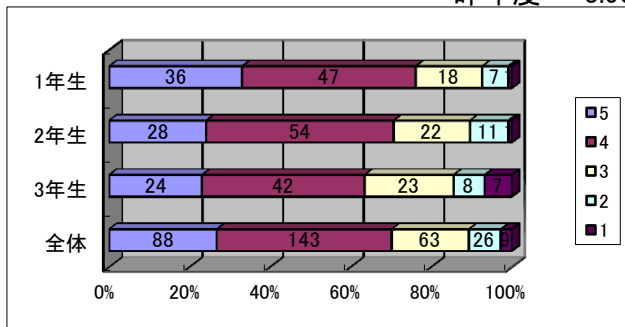
1 学校の特色がはっきりと示されていると思いますか。 **3.85**

昨年度 3.81



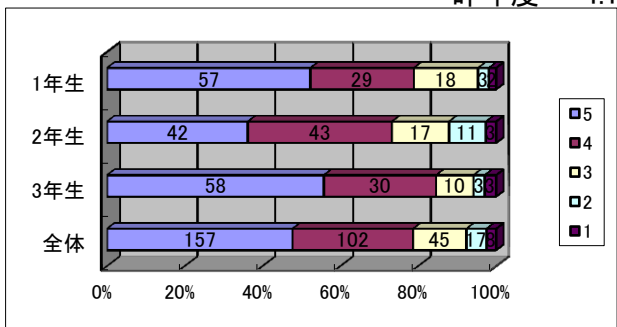
2 学校は、さまざまな安全対策をとっていると思いますか。 **3.84**

昨年度 3.99



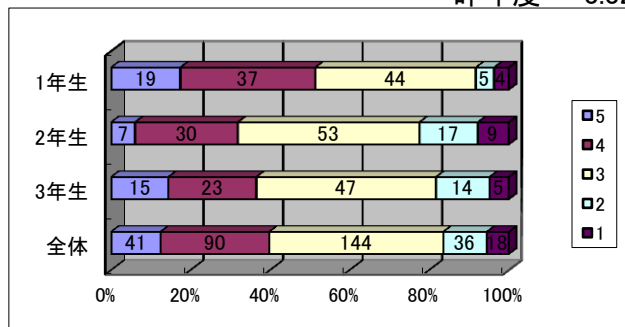
3 施設設備等の教育環境は充実していると思いますか。 **4.16**

昨年度 4.14



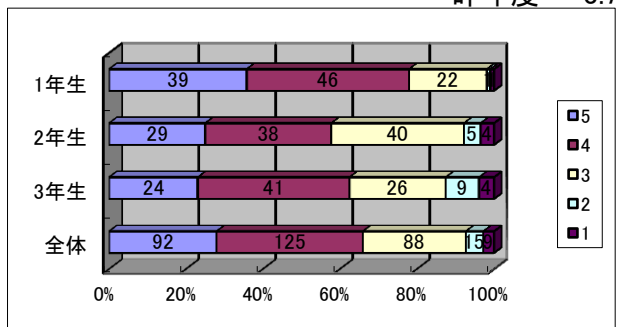
4 学校は、学校改革に取り組んでいると思いますか。 **3.30**

昨年度 3.32



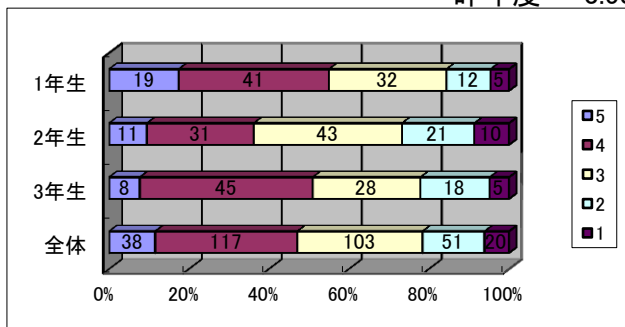
5 自分の学校に対して誇りや愛着がありますか。 **3.84**

昨年度 3.79



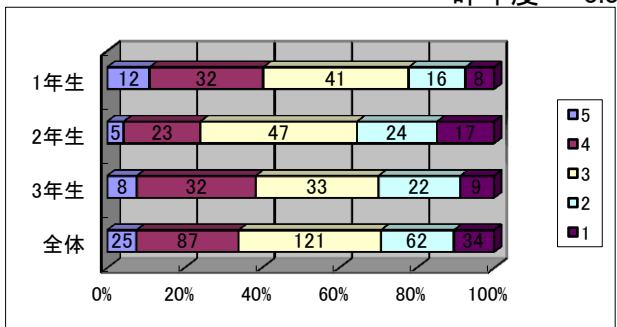
6 教職員は、何事にも熱心に取り組んでいると思いますか。 **3.31**

昨年度 3.58



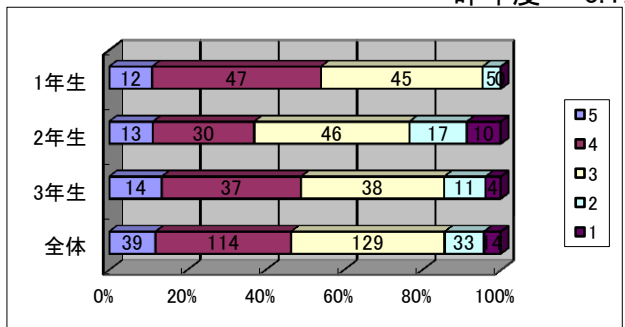
7 教職員は、生徒の実態を把握し、適切に指導していると思いますか。 **3.02**

昨年度 3.37

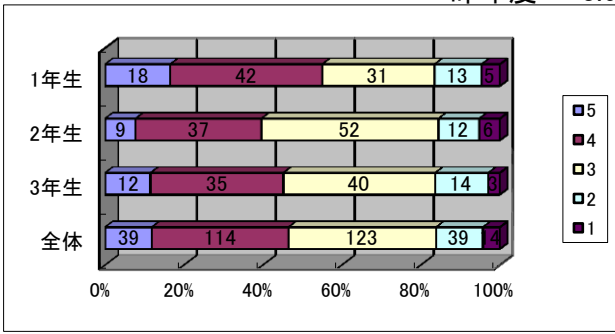


8 意欲的に学習していますか。 **3.40**

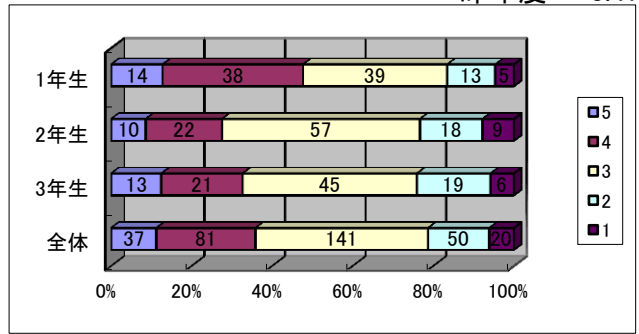
昨年度 3.47



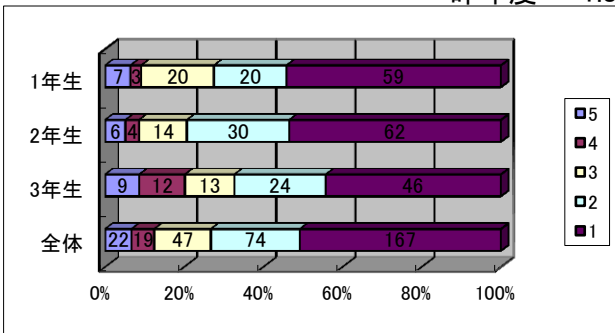
9 授業の指導方法や内容は工夫されていると思いますか。 **3.38**
 昨年度 3.62



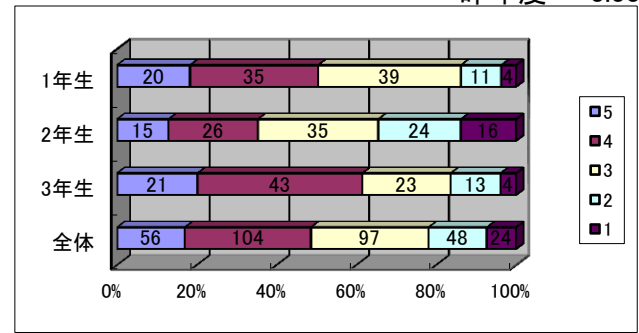
10 授業を通して、確実に学力がついていると思いますか。 **3.20**
 昨年度 3.47



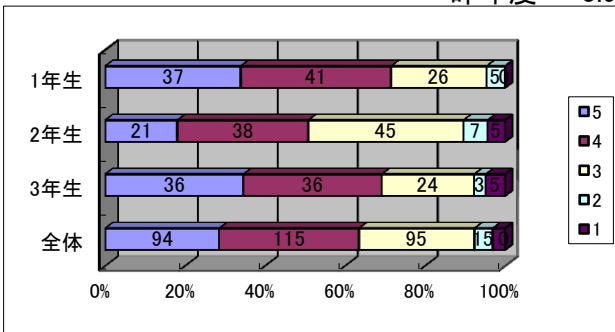
11 学習のために、図書館等を積極的に利用していますか。 **1.95**
 昨年度 1.89



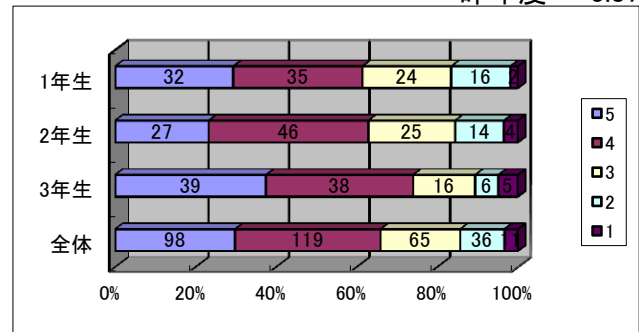
12 家庭学習をきちんとしていますか。 **3.36**
 昨年度 3.33



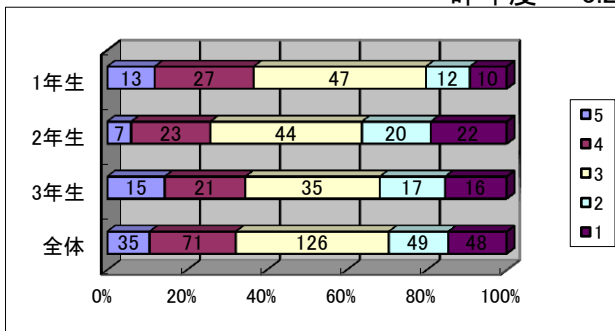
13 クラス・学校の一員としての自覚を持っていますか。 **3.81**
 昨年度 3.92



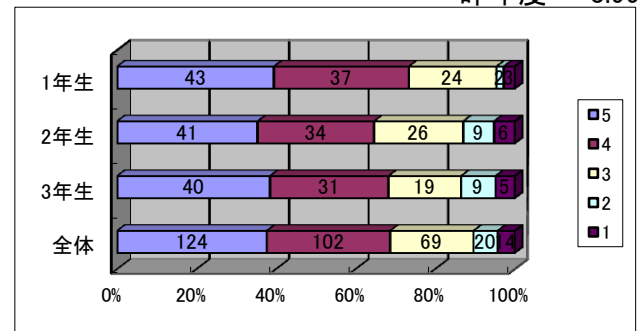
14 生徒どうしの人間関係は良好ですか。 **3.78**
 昨年度 3.87



15 学校は、悩みや問題に適切に対応してくれていますか。 **2.99**
 昨年度 3.26

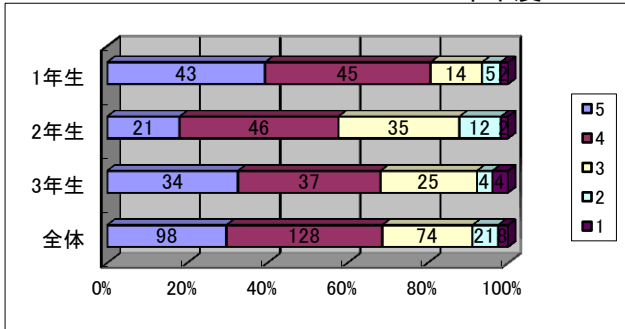


16 学校は、楽しいと思いますか。 **3.92**
 昨年度 3.99



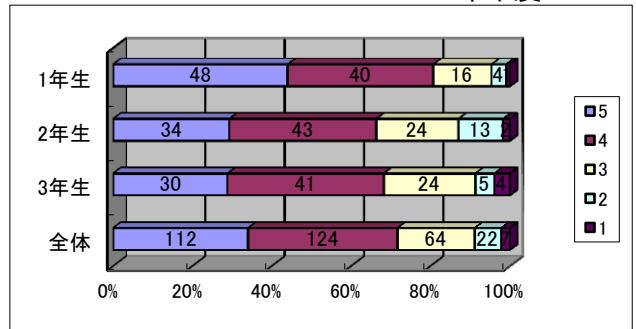
17 礼儀や挨拶はきちんとできていますか。 3.87

昨年度 4.01



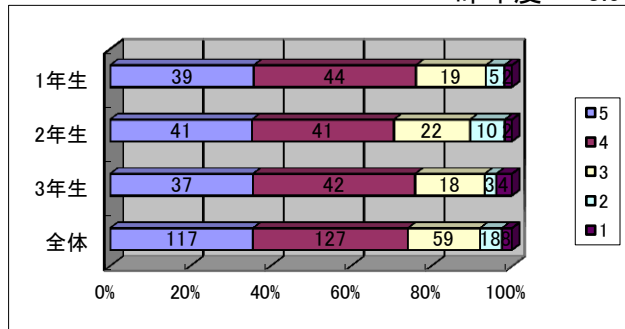
18 頭髪・服装等の身だしなみはきちんとできていますか。 3.95

昨年度 3.99



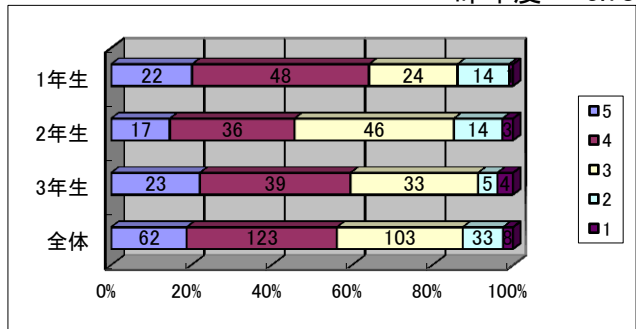
19 登下校時のマナー等は守られていますか。 3.99

昨年度 3.96



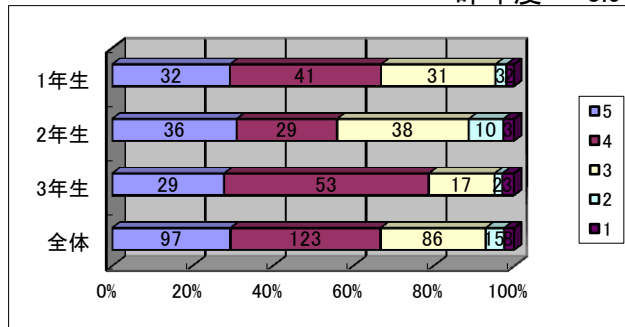
20 学校生活において、清掃や整理整頓に努めていますか。 3.60

昨年度 3.78



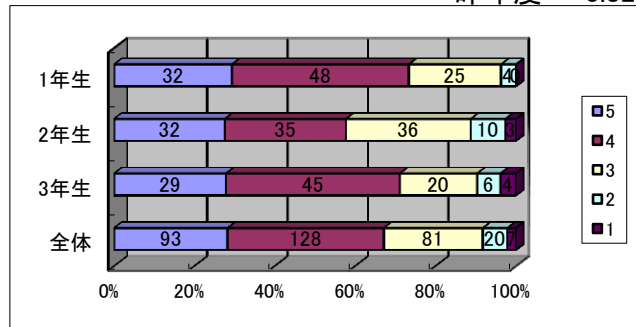
21 施設・設備・備品等を大切に使っていますか。 3.87

昨年度 3.96



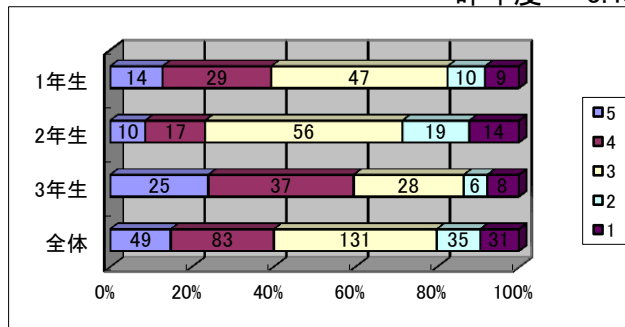
22 学校のきまりをきちんと守っていますか。 3.85

昨年度 3.82



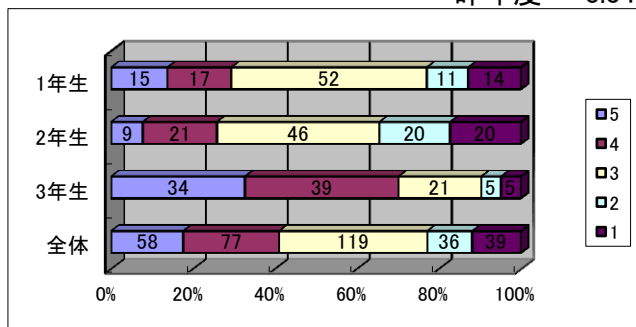
23 学校から進路に関する十分な情報を知らされていますか。 3.26

昨年度 3.43



24 進路に関する指導・面談が十分に行われていますか。 3.24

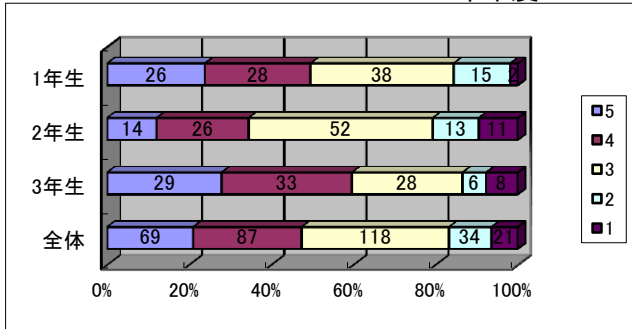
昨年度 3.34



25 学校行事や生徒会行事に積極的に取り組んでいますか。

3.45

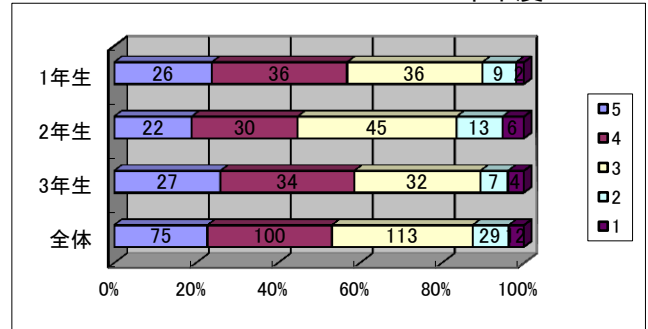
昨年度 3.48



26 委員会活動や係りの仕事に積極的に取り組んでいますか。

3.60

昨年度 3.71



27 教員は、部活動の指導に熱意を持って当たっていると思いますか。

4.08

昨年度 4.18

