

休校期間中(4/30~5/10)の数学課題

課題内容 前回のP14~P17の「問1~問6」の○付けを行い、今回の数学課題であるP18~P22の問いを行う。また、ワーク「数学の問題ノート1」P4~P5を解く。

課題の行い方

1. 以下がP14~P17の解答です。○付けをしてみてください。(前科の課題のまるつけ)

P14 問1 (1) -3°C (2) -2.5°C

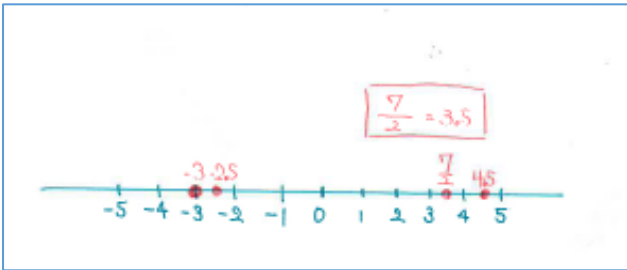
問2 旭川 -4.8°C 札幌 -4.3°C 釧路 -4°C 青森 -1°C

P15 問3 (1) -12 (2) $+9$ (3) $+1.5$ (4) $-\frac{2}{3}$

P15 問4 自然数... 4, +12 整数... $-5, -6, 4, 0, +12$

P16 問5 A... -4 B... -1.5 C... $+0.5$ (0.5 でもよい)

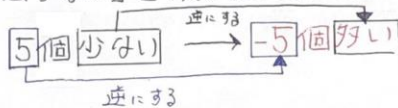
P17 問6 下の図



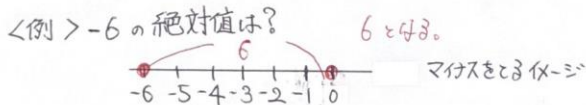
2. 要点をノートの左側に写して、ノート右側にP18~P22の問題「問1~8」の問題を行う。

ポイント(要点)

1. 「5個少ない」を、負の数を使って表すと、 -5 個多いとみる。



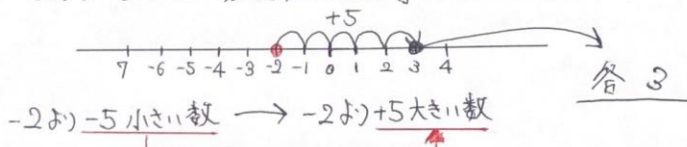
2. 数直線上で0からある数までの距離を、その数の絶対値という。



3. 数の大きさを不等号 $>$ $<$ を使って表す。



4. -2 より -5 小さい数を数直線を用いて考えてみると、



3. 数学の問題ノートのP4~P5を行う。(○付けまで行ってください)